

Troppi tecnici sugli impianti? Stai comodo! Let's stay Cosy!



# Cosy

Router industriale per teleassistenza

[www.ewon.it](http://www.ewon.it)

eWON Cosy (Communication made eaSY) è un router VPN industriale progettato per garantire facilità di accesso remoto, tramite Internet, a macchine e impianti presso gli stabilimenti e i siti di installazione. Con eWON Cosy, i costruttori OEM e gli integratori di sistemi possono effettuare servizi in teleassistenza senza recarsi presso il cliente, riducendo drasticamente i costi del servizio.

# Perché eWON Cosy è la scelta migliore per la teleassistenza



## CONNESSIONE IN USCITA FIREWALL-FRIENDLY

Connessione Internet in uscita tramite la LAN dello stabilimento e la porta 443 (HTTPS) o UDP 1194. Facile configurazione senza problemi di firewall, con accesso solo alla LAN della macchina.



## CONFIGURAZIONE GUIDATA

Configurazione guidata per la massima semplicità di installazione e distribuzione. Non è necessario arrestare la macchina per la messa in servizio di eWON.



## WI-FI INTEGRATO, CONNETTIVITÀ DA CELLULARE

I modem Wi-Fi e mobili consentono la connettività a Internet dove non sia disponibile la connessione sulla rete LAN di fabbriche e aziende. Assicura accesso gratuito, elevata larghezza di banda, facile implementazione (senza cavi) e agevola la gestione dei protocolli di sicurezza della rete.



## CONNETTIVITÀ VPN PROTETTA

Il tunneling VPN basato su SSL garantisce la massima sicurezza. Le informazioni scambiate durante la comunicazione vengono crittografate (SSL a 2048 bit) e solo gli utenti autenticati possono connettersi ai router eWON.



## SEPARAZIONE DELLA LAN E NAT 1:1

Accesso solo ai dispositivi connessi alla LAN dei router eWON; l'utente remoto non può accedere alla rete aziendale. Il NAT 1:1 esegue il mapping dei dispositivi connessi alla LAN e consente l'agile comunicazione tra applicazioni aziendali (SCADA, MES) e dispositivi di automazione.



## IL CLIENT MANTIENE IL CONTROLLO

L'accesso VPN può essere controllato con un interruttore esterno dotato di chiave.



## DOPPIA AUTENTICAZIONE

eCatcher agevola l'accesso sicuro al proprio account Talk2M grazie alla DOPPIA autenticazione.



## FACILE MESSA IN SERVIZIO CON LA SCHEDA SD

Grazie alla scheda SD è possibile copiare e caricare una configurazione, eseguire il backup/ripristino e la registrazione automatica al Talk2M.



## CONNETTIVITÀ USB

La porta USB consente l'accesso remoto ai dispositivi USB.



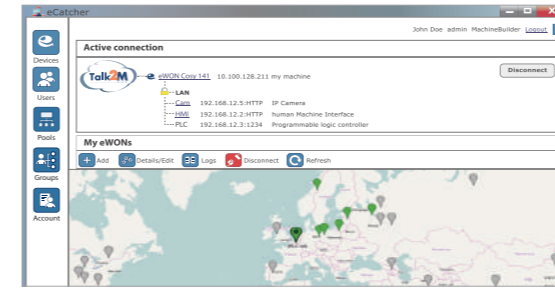
## AUDIT TRAIL DELLE CONNESSIONI

Il nostro servizio per la connettività basata sul cloud offre report per tenere traccia di quando e per quanto tempo si è collegato un utente.

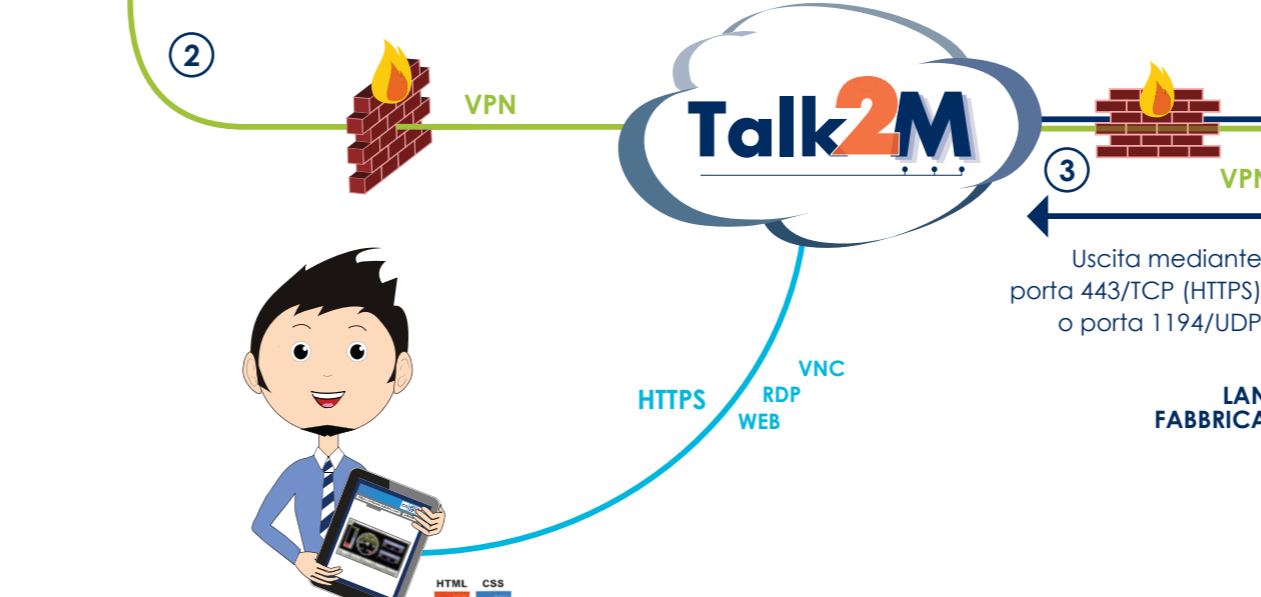


**ECATCHER**  
Il client VPN di Talk2M garantisce una connettività protetta al PLC

**NOVITÀ** Mappa con geolocalizzazione per gestire rapidamente i siti remoti.

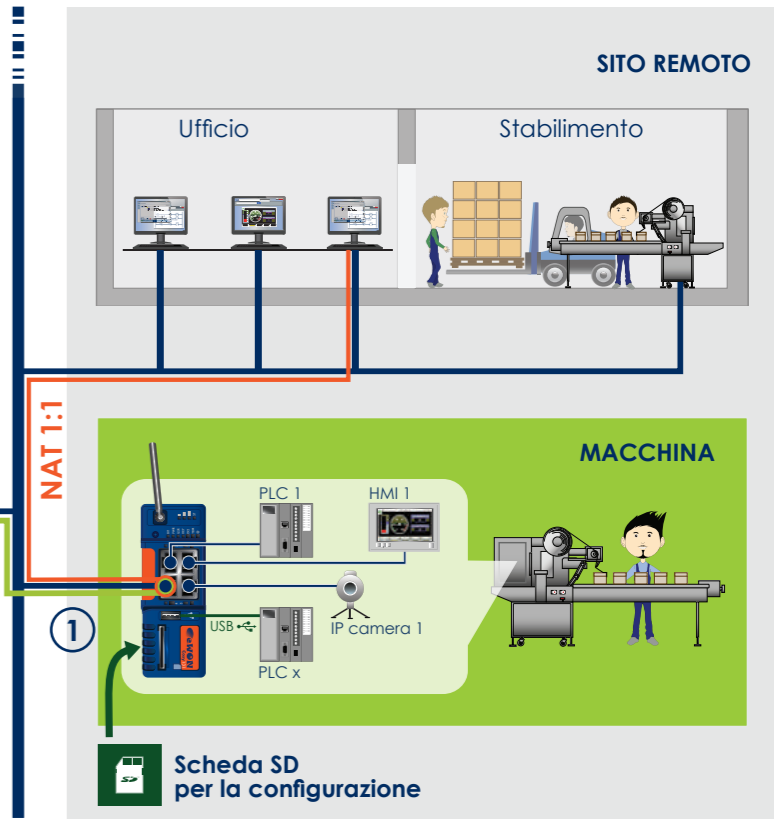


Scarica eCatcher qui [www.ewon.biz](http://www.ewon.biz)



**PORTALE M2WEB**  
Accesso sicuro ai propri HMI e alle dashboard SCADA da smartphone, tablet o PC.

Entra nel modo **M2Web** dalla pagina <http://m2web.talk2m.com>



COMPATIBILE CON I PRINCIPALI MARCHI/PROTOCOLLI PER PLC



## COME FUNZIONA

- 1 eWON Cosy è connesso al server Talk2M.
- 2 Tramite eCatcher, il tecnico si collega al proprio account Talk2M per connettersi a qualsiasi macchina con sole due operazioni.
- 3 Viene stabilita una connessione VPN sicura con passaggio totale verso tutte le macchine collegate alla LAN di Cosy.






## TALK2M – LA SOLUZIONE VPN GRATUITA PER LA CONNETTIVITÀ WEB

**TALK2M È IL PRIMO SERVIZIO SICURO DI CONNETTIVITÀ INDUSTRIALE.**

Grazie ai server ridondanti dislocati in tutto il mondo, Talk2M offre una soluzione estremamente sicura, affidabile e scalabile per la connettività remota alle macchine. Ad oggi, Talk2M gestisce migliaia di account utente e ha stabilito oltre 4.000.000 di connessioni VPN funzionanti.




## Gamma eWON Cosy 131

Cosy	Cosy 131 Ethernet	Cosy 131 WiFi	Cosy 131 Cellular
Rif. prodotto	 EC61330	 EC6133C	 EC6133D
Connettività WAN	LAN	LAN + WiFi 802.11 b/g/n	LAN + GSM/GPRS/EDGE/UMTS/HSPA+ modem
Ethernet	4x 10/100 MB (LAN/WAN configurabile)		
USB	✓		
Ingresso/Uscita	2x DI, 1x DO		
Letto scheda SD	✓		
Alimentazione	12-24 V CC +/-20%, LPS		
Intervallo temperature	Da -25 °C a +70 °C		
Marchi	CE, UL		
Garanzia	24 mesi		
Dati meccanici, norme e direttive	Scaricare le specifiche tecniche di eWON Cosy 131 dal nostro sito Web <a href="http://www.ewon.biz">www.ewon.biz</a>		

Per allarmi e registrazione automatica dei dati. Fare riferimento alla famiglia di prodotti Flexy.

## Collegamenti con il servizio per la connettività eWON Talk2M Free

	Talk2M Free	Talk2M Pro
Prezzi	Gratuito	Costo annuale
Numero di utenti e macchine illimitato	✓	✓
N. di sessioni M2Web	3	Illimitato
N. di connessioni eCatcher simultanee	1	3
Gestione avanzata dei diritti		✓
SMS di riattivazione/allarme al mese		50
SLA (99,6% di disponibilità, 4 ore max. di interruzione continua)		✓
Traffico aggiuntivo, SMS, connessioni simultanee		✓

Gli account che superano l'ampiezza di banda assegnata mensilmente (1 GB Free / 6 GB Pro) sono soggetti a limitazione di banda (Free) o costi aggiuntivi (Pro).

**HMS - Sweden (HQ)**  
Tel : +46 35 17 29 00 (Halmstad HQ)  
E-mail: [sales@hms-networks.com](mailto:sales@hms-networks.com)

**HMS - Belgium (eWON)**  
Tel: +32 67 895 800  
E-mail: [ewon@hms-networks.com](mailto:ewon@hms-networks.com)  
22 Av. Robert Schuman  
1400 Nivelles  
Belgique

**EFA Automazione SpA**  
Via Isola Guarnieri 13  
20063 Cernusco Sul Naviglio (MI) Italy



T: +39 02 92113180  
F: +39 02 92113164  
E: [ewon@efa.it](mailto:ewon@efa.it)